

令和 4 年 1 月 4 日

関係各位

社会福祉法人なかよし会
理事長 中村 佳子

新型コロナウイルス対策について

日頃から当法人の事業についてご理解とご協力をいただき、誠にありがとうございます。

さて、新型コロナウイルスの感染が国内で確認されてから、15日でもちょうど2年が過ぎます。収束の兆しは見られず、現在でも全国の感染者数が増加している状態です。当法人としましては、鹿児島県にて新型コロナウイルスが初確認された2020年3月以降、法人内の新型コロナ対策委員会を中心に、各事業所にて感染対策に取り組んできました。

日々の保育や療育の質を損なうことなく感染対策を行うことは、職員に苦勞を強いる部分もありましたが、子どもたちの命を守るため、なかよし会一丸となって日々努力と工夫をしながら対策を行っています。

以下は、当法人内で行っている感染対策の大まかな部分になります。また、別紙にて職員向け対応フローやポスターを添付しておりますので、当法人の取り組みについてご理解いただけるかと思えます。

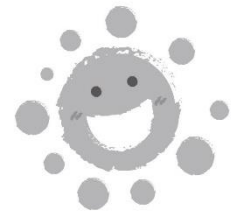
今後も、お預かりするお子様、保護者の皆様、地域の皆様、職員の健康安全を最優先に、より一層感染拡大防止に努めて参りますので、ご理解ご協力を賜りますようお願い申し上げます。

【園児・利用児】

- ・手洗いうがい、検温、手指消毒の徹底 ・戸外遊びの時間を増やす
- ・こまめな水分補給 ・給食の挨拶をした後の配膳 ・クラスの垣根を超える時間を減らす
- ・以上児のマスク着用（保育園で用意） ・園庭での集団あそびの際は距離をとる

【職員】

- ・手洗いうがい、検温、手指消毒の徹底 ・戸外遊びの時間を増やす
- ・出勤前の検温、出勤後、午前、午後の検温 ・自己の立ち寄り先の記録
- ・全職員にマスクを配布し常時マスク着用
- ・床、壁、机、椅子、ドア、窓、棚、階段手すり等の消毒
- ・こまめな換気（二方向を開けて常時換気、公用車使用時も）
- ・職員のクラス間移動を最小限に ・職員会は広い場所で行う
- ・新型コロナウイルス感染症対応についての周知 ・長期休み前の注意喚起
- ・保健衛生の担当による感染症対策関係の備品管理、発注



【保護者】

- ・登降園時の門周辺の消毒、状況に応じて園児受け入れの場所を変更する
- ・新型コロナウイルスに関する手紙の配布、メール送信
(コロナ予防について、感染者への対応、園児や保護者が感染した場合の対応について 等々)

【外部】

- ・園内になるべく部外者を入れない。入る際は検温と「来園時チェックシート」への記入
- ・荷物はできるだけ門での受け渡し
- ・来客後の換気、消毒 ・見学者の前日までの体調確認と当日の検温

【行事】

・行事を選別し、内容の縮小、参加人数の制限、2部制、場所の変更、保護者座席指定、保護者へフェイスシールドを配る、参加者名簿や健康チェック表の配布、入場前の検温、会場（受付、出入り口、控室、トイレ前）に消毒液を設置、出入口を複数設けない

新型コロナウイルス感染症対応について

令和3年4月改訂版

保健所	園児・利用者(又はその保護者)職員	保育所・事業所	障害福祉課 保育幼稚園課
連絡後、指示	症状発生(連絡)	各主任、施設長、園長へ報告	
PCR検査	自宅待機	結果が出るまで自宅待機要請 感染疑いを報告	
検査結果	陽性	※キッズ・クラブに関しては、感染 疑いが出た時点で休園にする可 能性がある。	
	入院治療	患者情報連絡	保育所・事業所からの連絡 保健所からの連絡
	※保護者が陽性であるが、その 子どもが陰性である場合は自宅 待機とし、他の保護者への周知 は行わない。	臨時休園 園内消毒(2~3日後) 保護者への周知	臨時休園の指示 消毒の指示 保護者への周知について
疫学調査		調査協力	
濃厚接触者確認	濃厚接触が疑われる人への連絡	濃厚接触者特定後の対応(報告) 【園児・利用者・職員】 消毒後の報告	状況確認、開園に向けての指示

症状発生(発熱等の風邪症状、倦怠感や呼吸困難、嗅覚味覚異常、感染者との接触)

鹿児島市保健所
(帰国者・接触者相談センター)
TEL:099-216-1517

コロナ相談かごしま(24時間対応)
TEL:099-833-3221
FAX:099-225-0672

【PCR検査への対応】

検査結果が陽性と判明しない限り、当該検査対象者の存在を他の保護者に伝えることは絶対にしないでください。
また、検査対象者以外の児童等を自宅待機扱いにする必要もありません。

保育幼稚園課企画係
TEL:099-216-1223

障害福祉課ゆうあい係
TEL:099-216-1272

休日・時間外
市役所代表
TEL:099-224-1111

※鹿児島市や保健所との相互連絡を行い、指示に従って統一的な対応ができるようにしましょう。



○ 「3つの密」を避ける

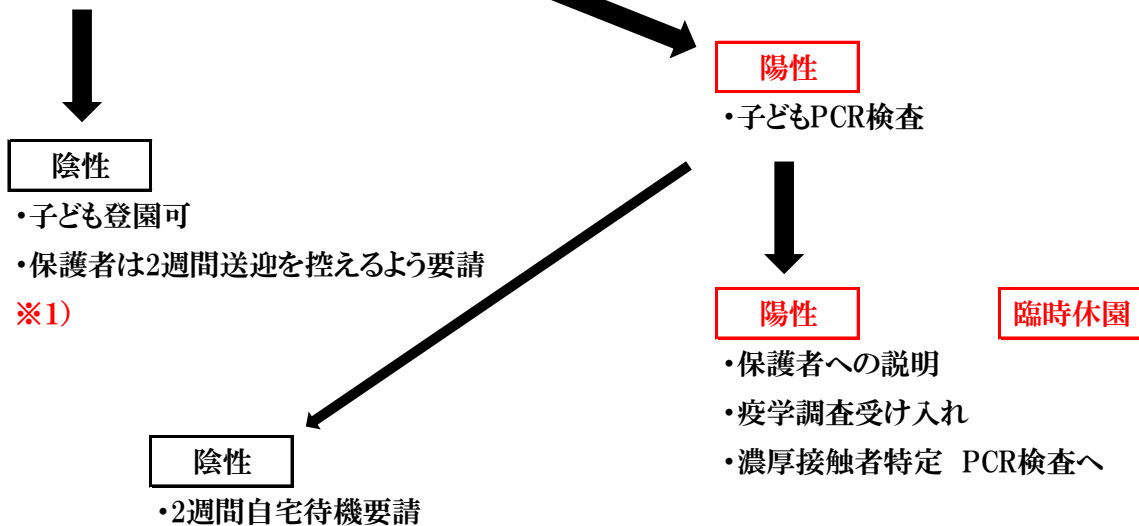


○ 下記の場合は上司に相談を
・ 県を跨ぐ移動
・ 5人以上の会食

発生別対応フローチャート

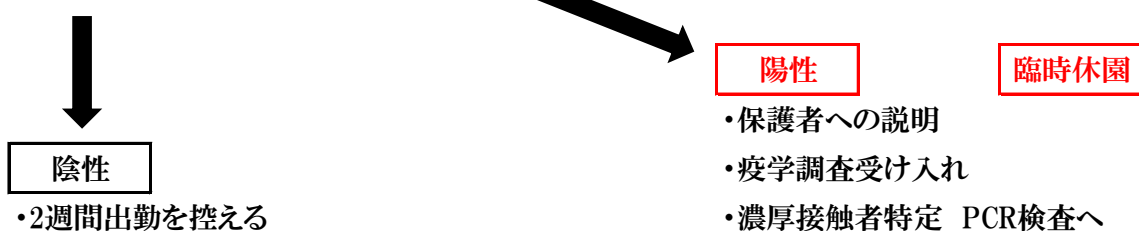
1 保護者がPCR検査を受ける場合

・子どもは自宅待機



2 職員がPCR検査を受ける場合

・職員は自宅待機



※1) 検査結果が陰性で、自宅待機にならず勤務する場合について

- ・送迎時には体温測定を必ず行うとともに、マスクを着用の上での送迎をお願いします。
- 送迎時に発熱等が見られる場合は送迎を控えるよう徹底する。

☆鹿児島県の新型コロナウイルス感染症に関する情報について

県のホームページをチェックする場合はこちらを読み取ってください→





新型コロナウイルス感染症 職員対応フロー



コロナに負けるな！ いま、できることを！



「**3つの密**」を避ける！



換気の悪い
密閉空間



多数が集まる
密集場所



間近で会話や発声をする
密接場所



換気、手洗い、消毒、
咳エチケット等を徹底！



出勤時には体温を計測！

風邪症状や強いだるさ、37.5分以上の発熱等ある場合には主任に報告し休む。



来訪者を記録する。

氏名、来訪日時等を記録し、保健所の指示があれば公表する。



「**感染かも**」と思ったら**連絡・相談**！

発熱がなくても身体のだるさや味覚症状等あればすぐに相談をする。



社会福祉法人 なかよし会

